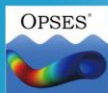


工作中，您是否要

- ▶ 为设备设施安全运行而忧心忡忡？
- ▶ 为搜索有用数据资料而眼花缭乱？
- ▶ 为赶制各种图表报告而加班熬夜？
- ▶ 为节约设备维保开支而殚精竭虑？

我们可以为您提供

- ▶ 数据结构化管理 —— 全生命周期数据维护
- ▶ 集成可视化界面 —— 高后果区全视角展现
- ▶ 集成地理信息系统 —— 高后果区高精度定位
- ▶ 联网推送预警信息 —— 隐患危机实时尽掌控
- ▶ 一键生成定制报表 —— 解放您的双手和双眼
- ▶ 录像同步定位技术 —— 决策更显从容睿智



OPSES

——管道数据管理

安全预警系统定制专家

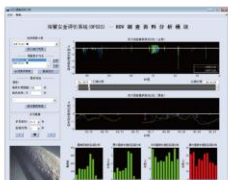


中国科学院力学研究所流固耦合系统力学重点实验室
海洋环境与工程学科组十余年科研成果的结晶



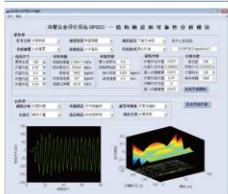
中国科学院高技术局院地合作重要推广技术项目

系统组成模块



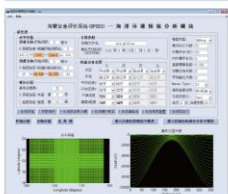
调查数据与视频巡线分析模块

- ◆ 三维图像，二维曲线，一维数据，统计柱状图整合于同一界面
- ◆ 历次调查资料同步显示，调查视频精准定位播放
- ◆ 高后果区识别：图像、曲线、数据三者同步显示



结构安全分析模块

- ◆ 刚(柔)性结构物与波浪流相互作用过程的动态模拟
- ◆ 结构物静态承载力、动态响应和可靠度分析等自动建模计算
- ◆ 建立特定区域管线安全评定标准，分级评价高后果区



海洋环境预报分析模块

- ◆ 模拟指定海区三维流场、温盐结构及中尺度现象
- ◆ 模拟崎岖海底沙波运移，预测致悬海管

行业应用案例



- ◆ 基于OPSES为中海油深圳分公司定制的PIPEPRE软件已成为设备设施完整性管理系统的重要部分



- ◆ 基于OPSES为中石化胜利油田定制的PIPEREL软件为超期服役海管的可靠性评价提供了重要分析工具



更多“惊”彩功能请洽：

软件官方网站：<http://www.opses.cn/>

业务联系邮箱：linmian@imech.ac.cn

技术咨询热线：010-82545837

联系地址：北京北四环西路15号2#B110